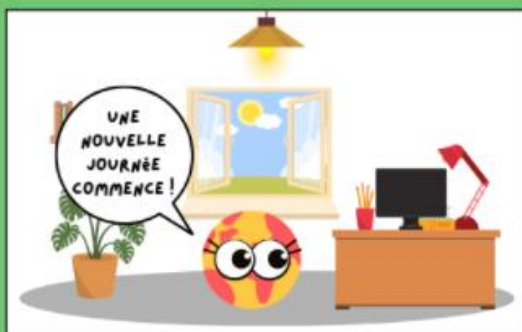






LES PETITES PLANÈTES : LE PRIX D'UN MAIL



 = 15 g de 

CHAQUE MAIL ENVOYÉ PRODUIT 15 G DE CO₂, CE ÉQUIVAUT À UNE AMPOULE ALLUMÉE PENDANT 24H ! PAR AN, ON ESTIME À 410 MILLIONS DE TONNES DE CO₂ GÉNÉRÉES PAR LES MAILS. C'EST ÉNORME !

